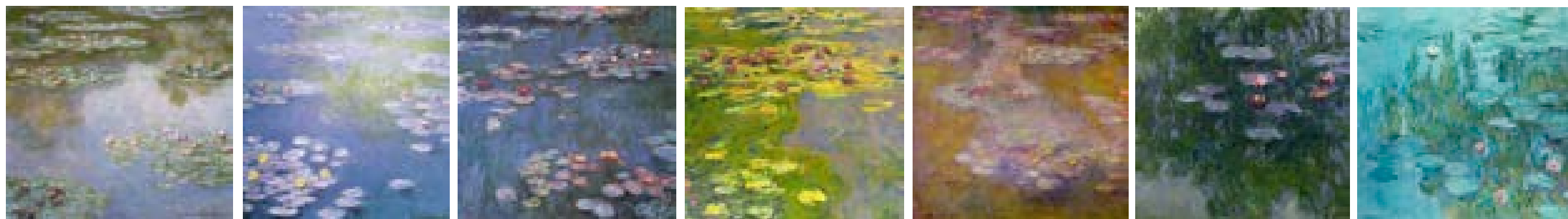
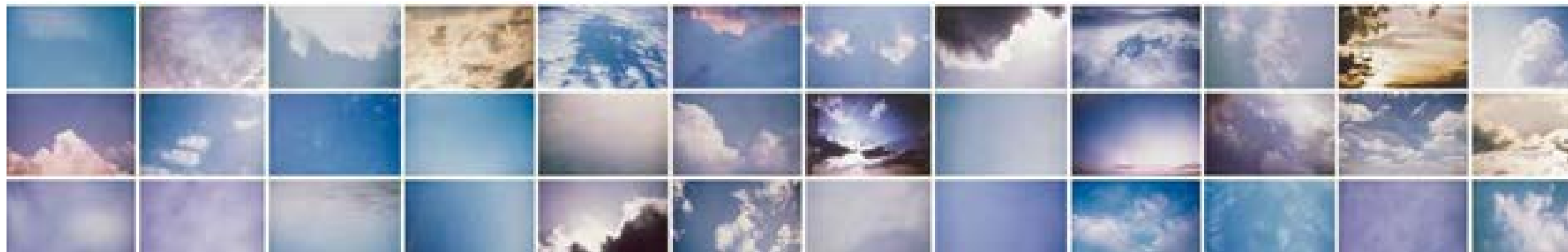


Laboratorio di Progettazione degli Spazi Aperti [PROSA]

Sara Colaceci [Rappresentazione del paesaggio | Icar17 | 2 cfu]
Annalisa Metta [Architettura del paesaggio | Icar15 | 6cfu]
Bruna Pollio [Ecologia Urbana | Bio03 | 2 cfu]
con Federico Brogгинi e Valentina Peluso

© Steffy Chammankodath, Lucie Delacoste, Federico Marchese, Giorgia Scarnati, 2022

#PAESAGGI PERFORMATIVI



AGENTIVITÀ

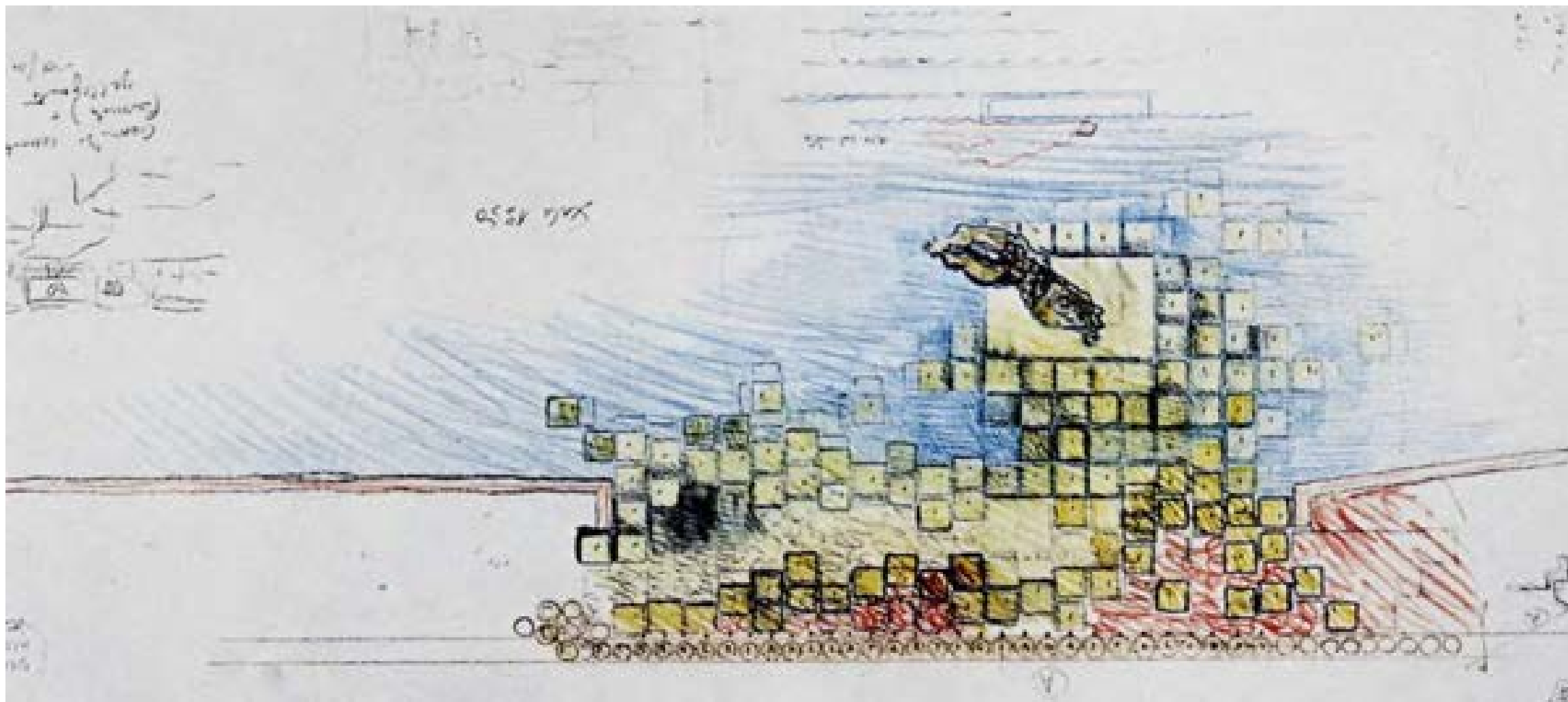
Luigi Ghirri, *Infinito*, 1974 | Claude Monet, *Ninfee*, 1918-1924



AGENTIVITÀ

Gino De Dominicis, *Aspettativa di un casuale movimento molecolare generale in una sola direzione tale da generare un movimento spontaneo del materiale*, 1969

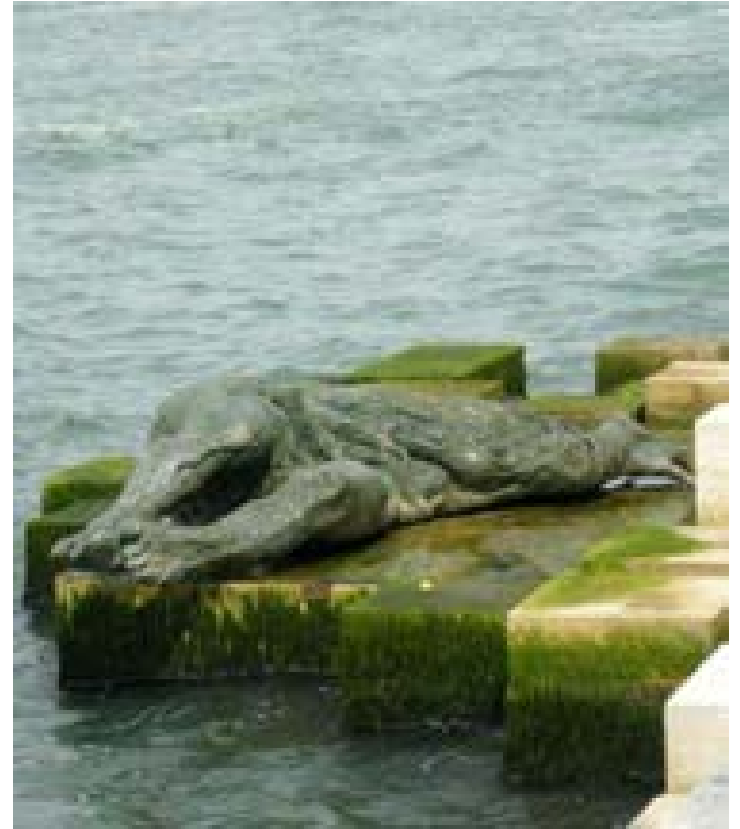
Gino De Dominicis, *Palla di Gomma (caduta da due metri) nell'attimo immediatamente precedente il rimbalzo*, 1970



AGENTIVITÀ

Carlo Scarpa, *Sistemazione del Monumento alla Partigiana*, Venezia, 1964



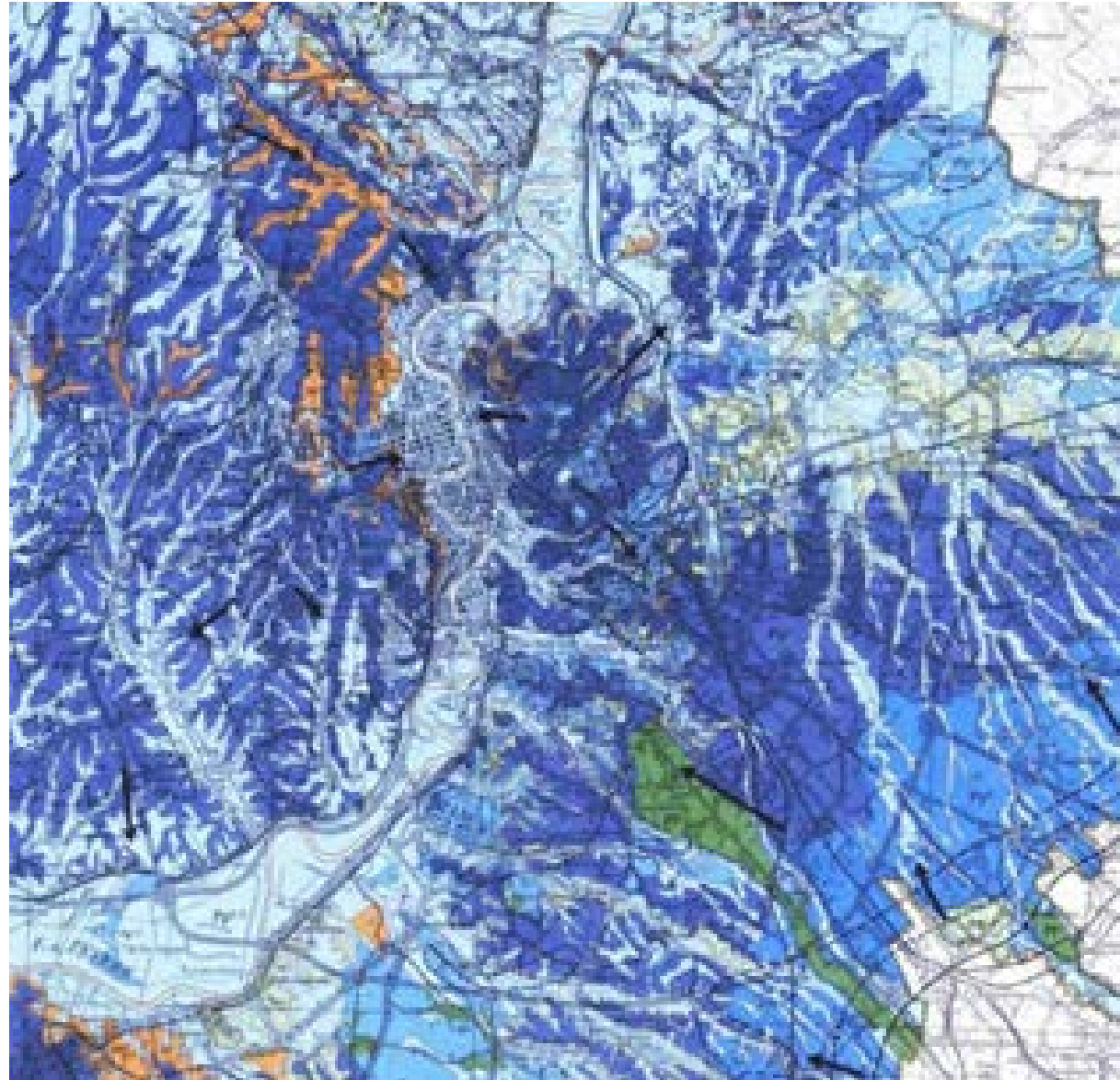




**PAESAGGI
PERFORMATIVI.**

**PROGETTI ANFIBI E
PROGRESSIVI:
L'ANSA DI PIAN DUE
TORRI, ROMA**

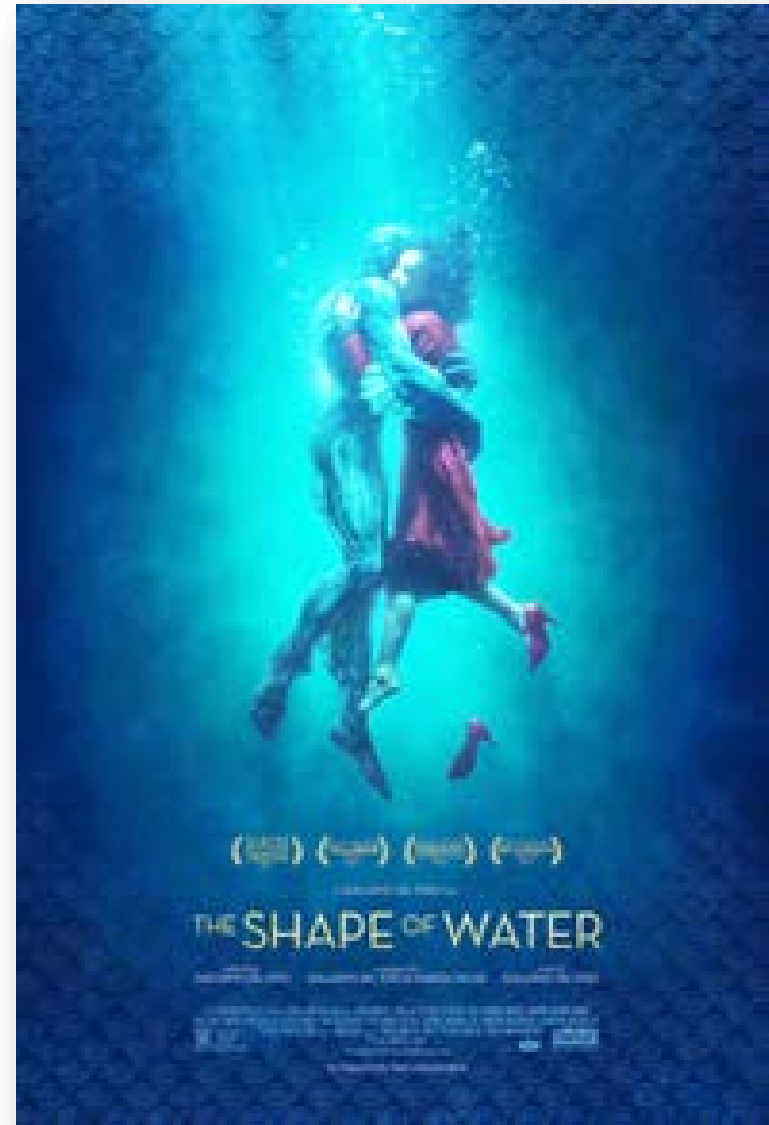




Roma. Carta idrogeologica



Matteo Polci, *Roma. I territori dell'acqua*, 2016



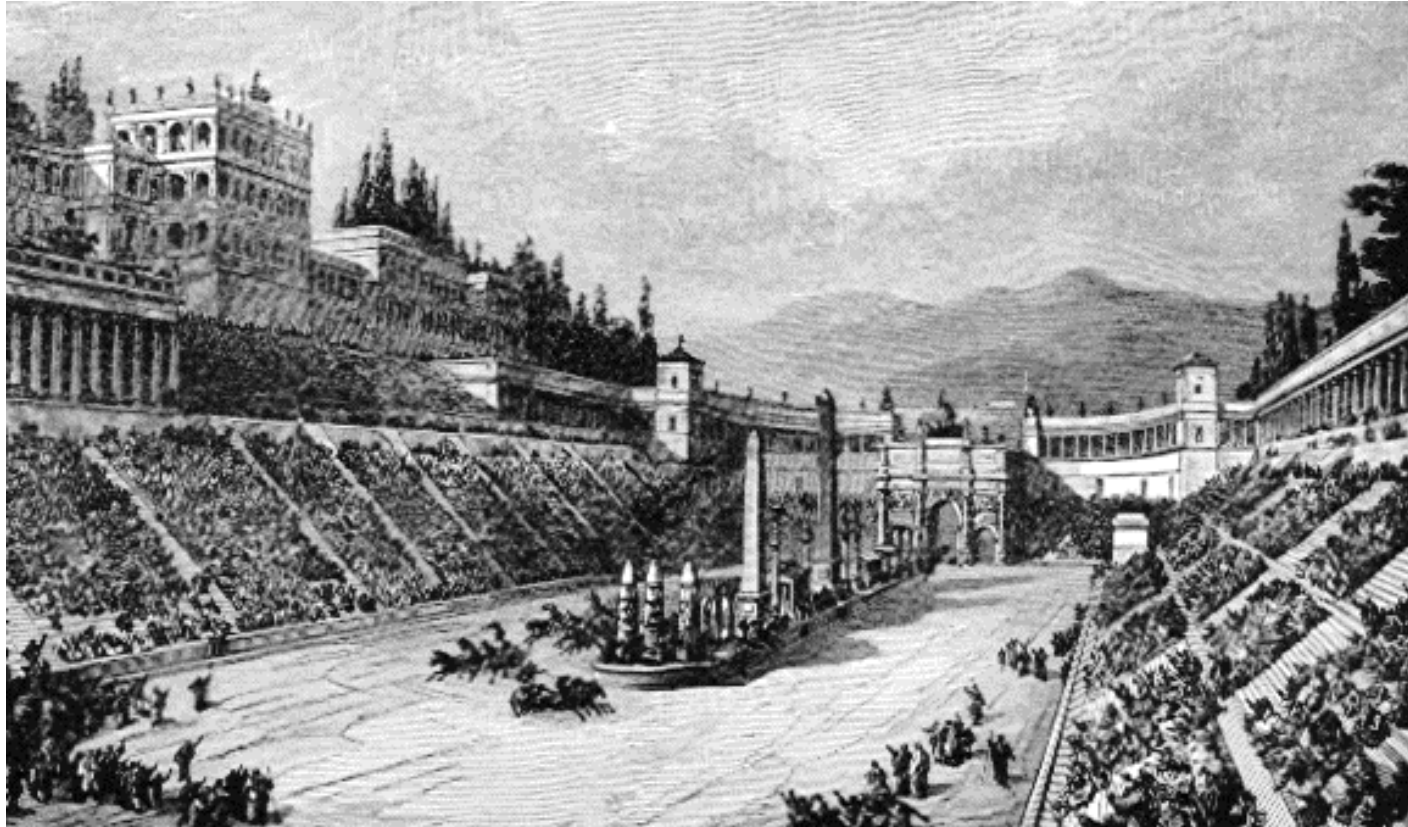
Mario Bruni & Marco Mauti, *Roma. I territori dell'acqua*, 2021 | Guillermo del Toro, *The Shape of Water*, 2017



Roma, dicembre 1870



Alessandro Specchi con Carlo Fontana, Porto di Ripetta, 1703, demolito nel 1875



Circo Massimo | Fiume Murcia



Circo Massimo | Fiume Murcia





Roma. I territori dell'acqua



Procoio della Magliana, pressi foce fosso di Papa Leone, 1910 | Michelangelo Bonelli, *La concimazione razionale dedotta da risultati sperimentali*, 1897 | Pian Due Torri, anni Trenta



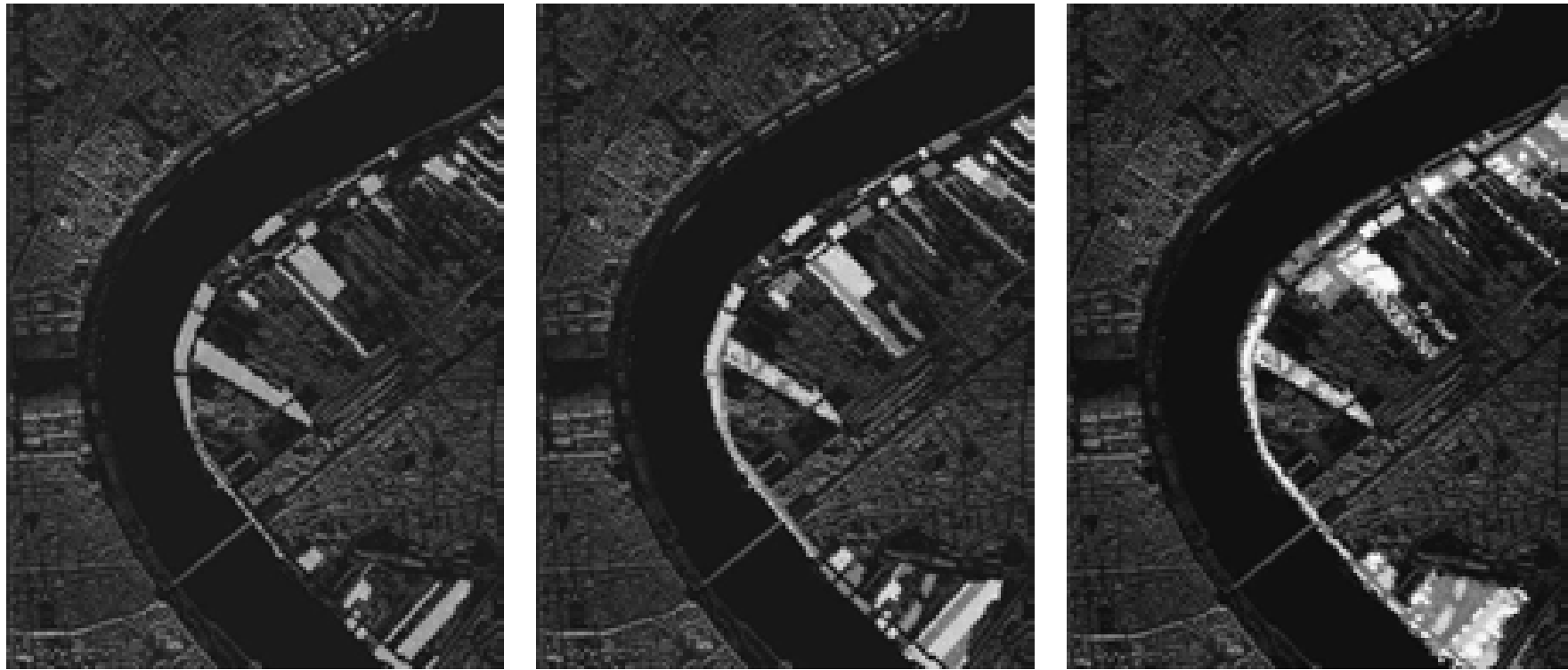
Roma, SARA Nistri 1957 | 1977 | 1984



Paola Agosti, Roma, Magliana, 1975

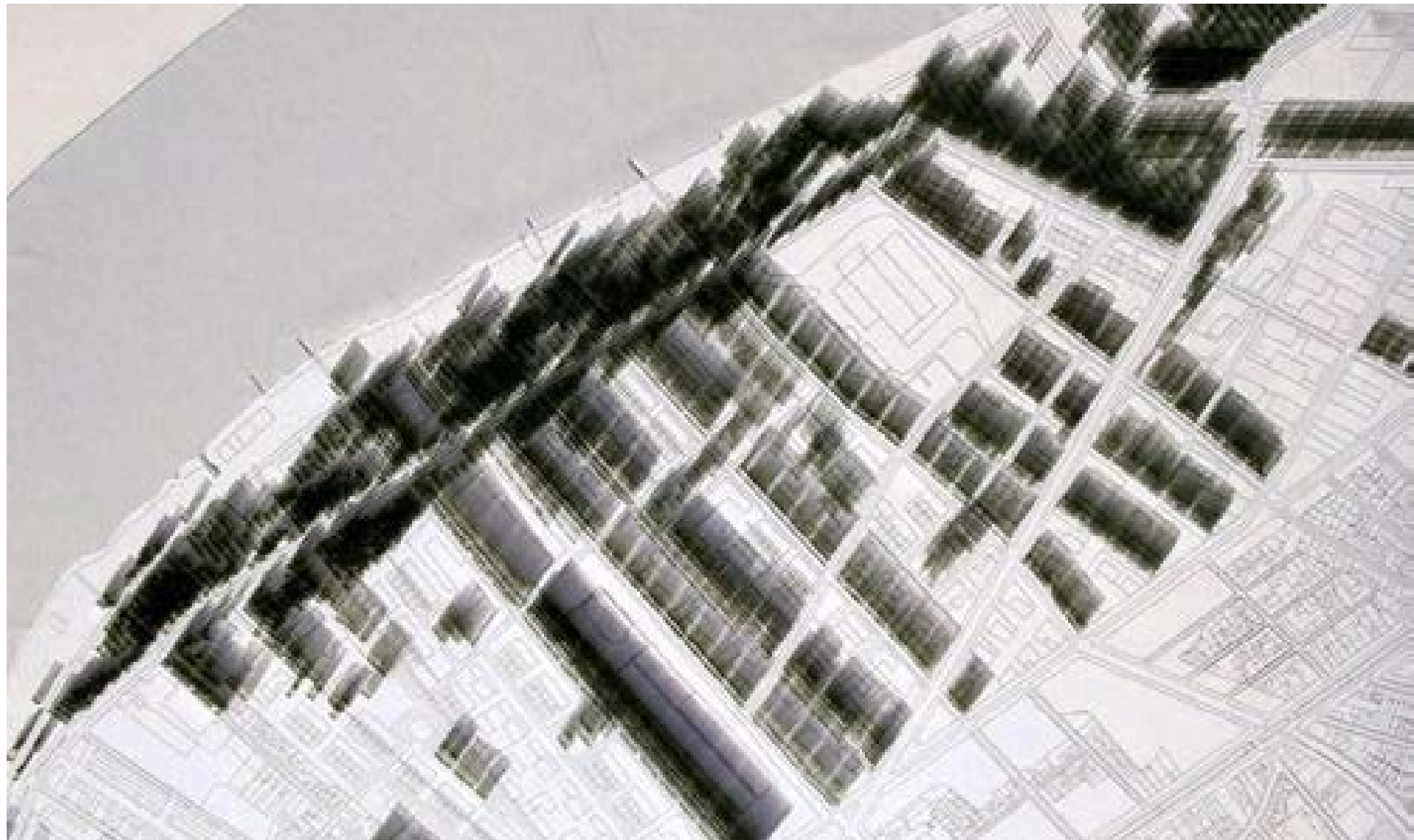


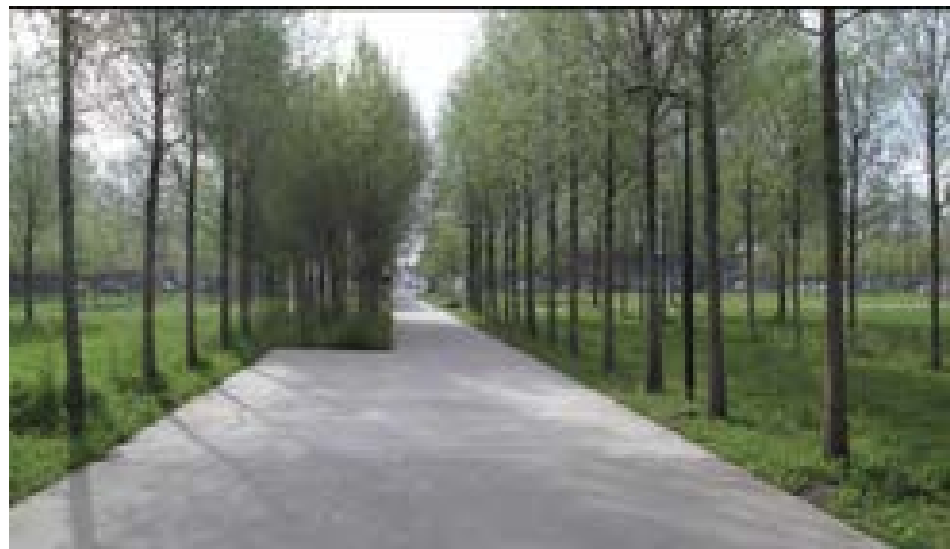




Michel Desvigne, *Le Paysage en préalable. Charte du Paysage*, Bordeaux, 2001







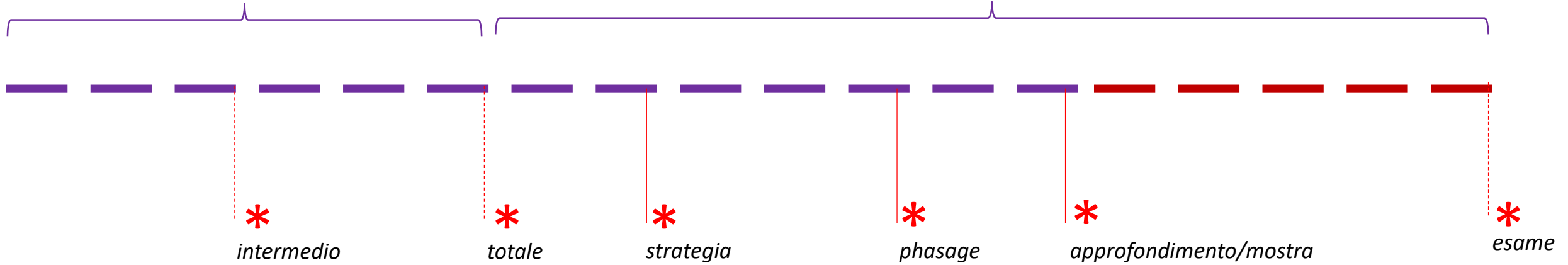


Callout box 1: [Illegible text]

Callout box 2: [Illegible text]

conoscenza 6s

proposta 9/12s



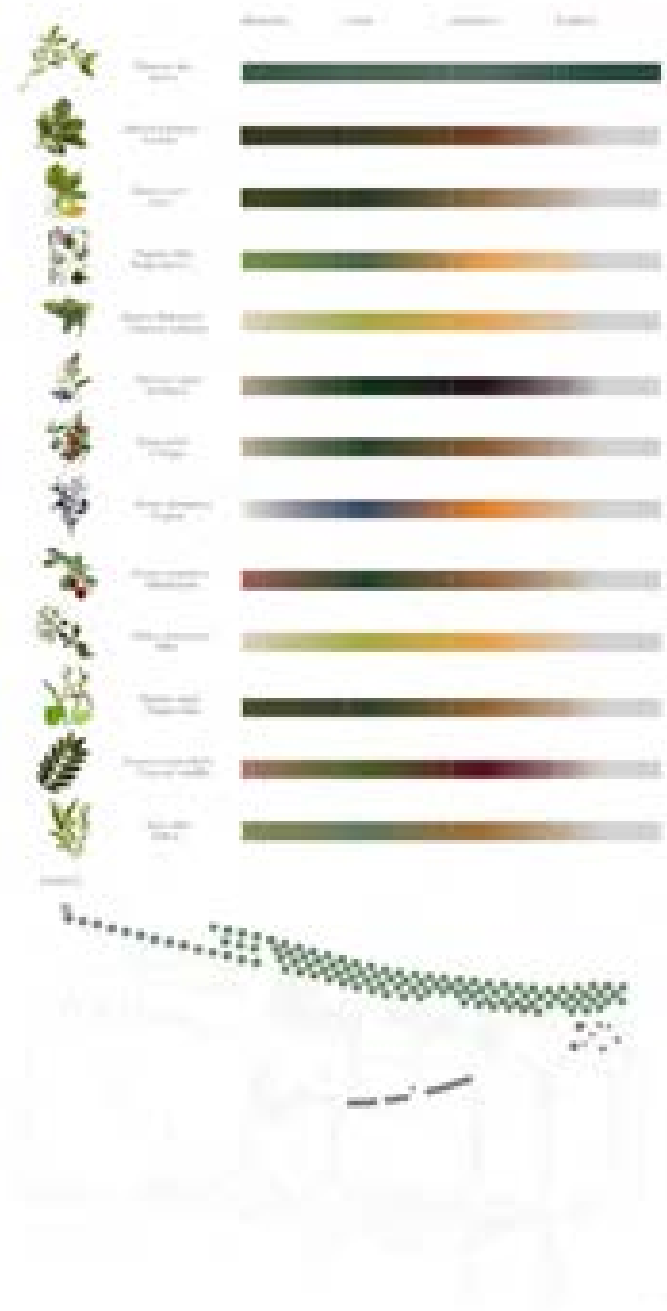
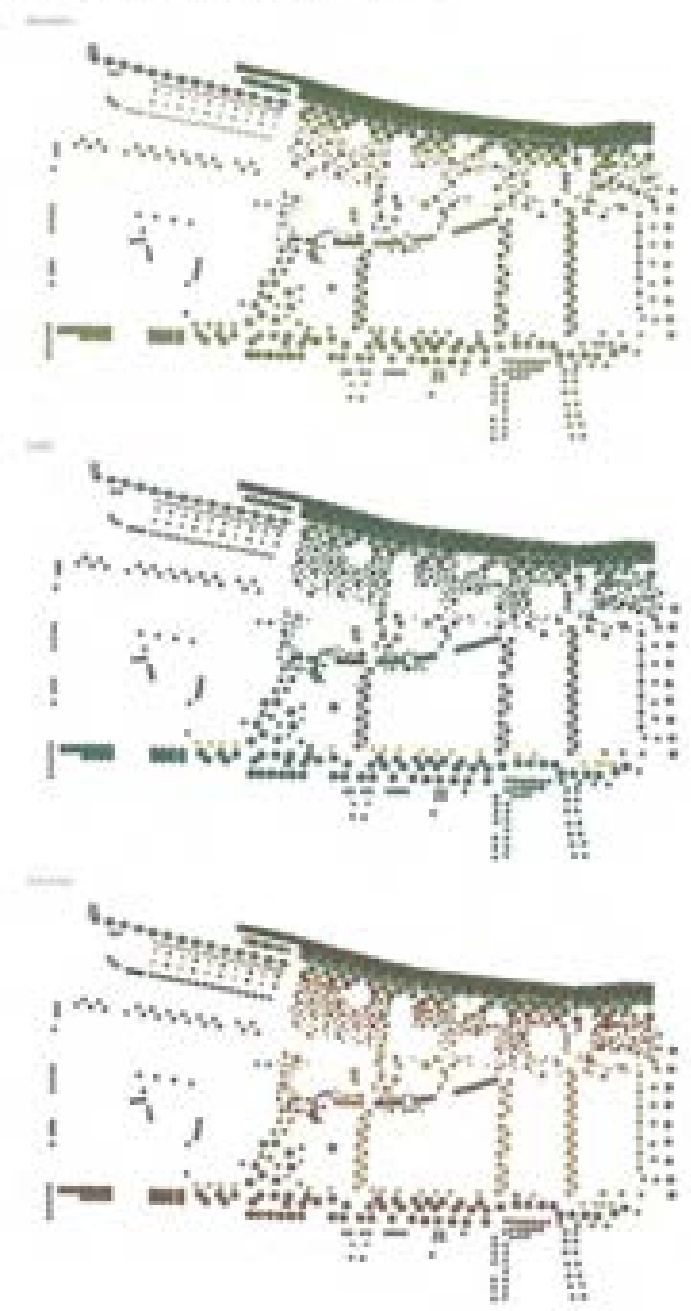
#CALENDARIO

LABORATORIO DI PROGETTAZIONE DEGLI SPAZI APERTI - GRUPPO 01



PAOLO COZZANI - ARCHITETTURA MODA, 2 PIRELLI

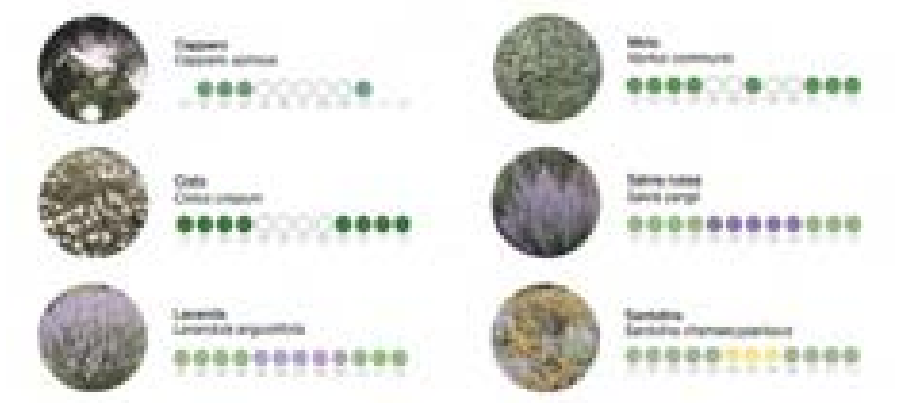
#ARCHITETTURE VIVENTI

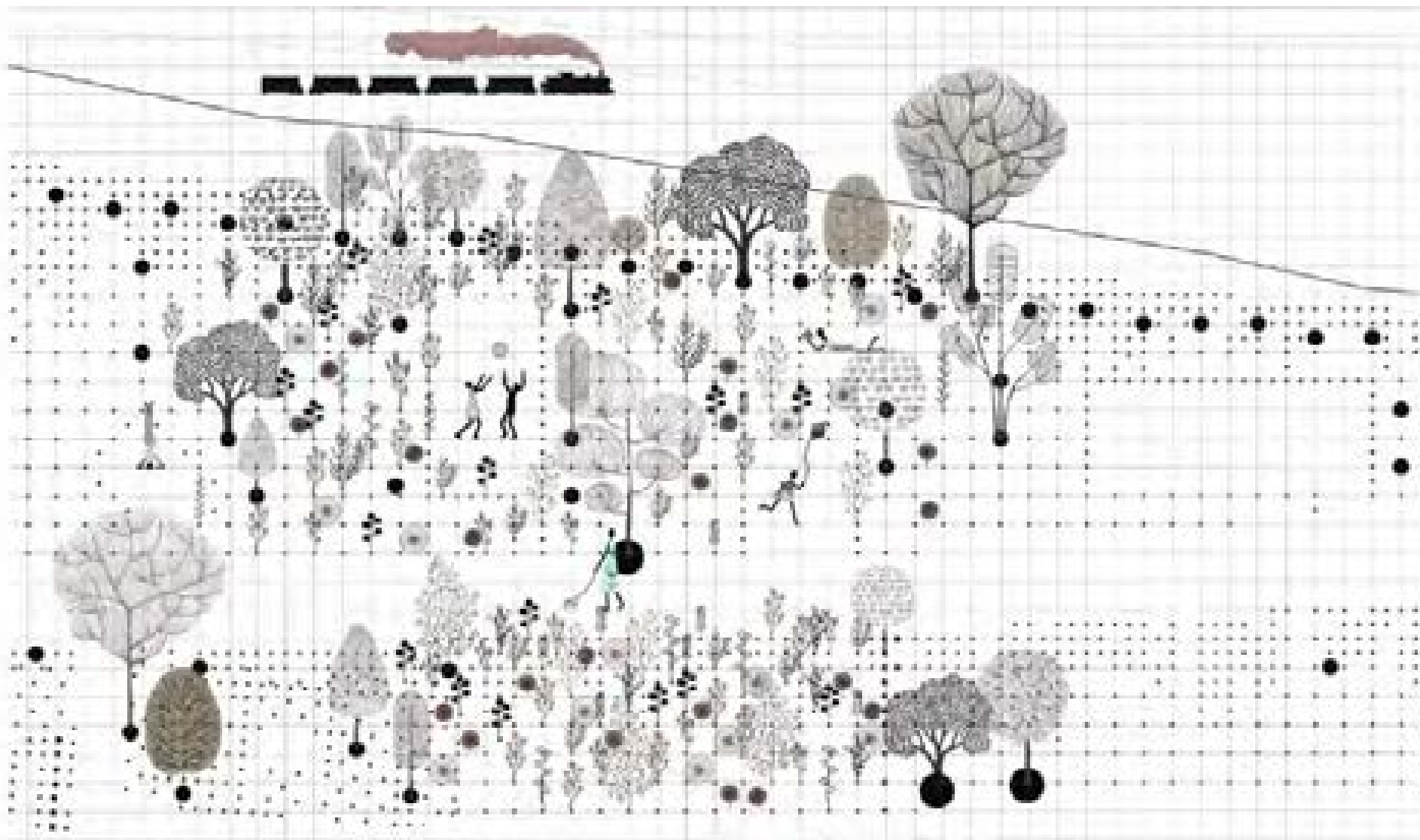


SPECIE ERBACEE (SPONTANEE)



SPECIE ARBUSTIVE





Streetlife + Landezine Design Competition, TERZO PREMIO

Steffy Chammankodath, Lucie Delacoste, Federico Marchese, Giorgia Scarnati, 2022

#RICONOSCIMENTI

lunedì 10:40-12.40 [aula Pirani]

martedì 14:00-20:00 [aula Pirani]

giovedì 10:40-12:40 [aula Pirani]

LM Progettazione Architettonica + Restauro

scrivere mail a annalisa.metta@uniroma3.it