

# Opinioni degli studenti

dal 2016-2017 fino a 2023-2024

# Aspetti metodologici: 15 domande

## **Insegnamento**

- 1 - Le conoscenze preliminari possedute sono risultate sufficienti per la comprensione degli argomenti previsti nel programma d'esame?
- 2 - Il carico di studio dell'insegnamento è proporzionato ai crediti assegnati?
- 3 - Il materiale didattico (indicato e disponibile) è adeguato per lo studio della materia?
- 4 - Le modalità di esame sono state definite in modo chiaro?

## **Docenza**

- 5 - Gli orari di svolgimento di lezioni, esercitazioni e altre eventuali attività didattiche sono rispettati?
- 6 - Il docente stimola / motiva l'interesse verso la disciplina?
- 7 - Il docente espone gli argomenti in modo chiaro?
- 8 - Le attività didattiche integrative (esercitazioni, tutorati, laboratori, etc...), ove esistenti, sono utili all'apprendimento della materia?
- 9 - L'insegnamento è stato svolto in maniera coerente con quanto dichiarato sul sito Web del corso di studio?
- 10 - Il docente titolare dell'insegnamento ha tenuto regolarmente le sue lezioni?
- 11 - Il docente è reperibile per chiarimenti e spiegazioni?

## **Aule/attrezzature**

- 12 - Le aule dove si svolgono le lezioni di questo insegnamento sono adeguate (si vede, si sente, si trova posto)?
- 13 - I locali e le eventuali attrezzature per le esercitazioni (documentazione, mezzi informatici, tavoli da disegno, attrezzature di laboratorio, etc.) sono disponibili in modo adeguato?

## **Interesse/soddisfazione**

- 14 - Indipendentemente da come l'insegnamento è stato svolto, è interessato/a agli argomenti trattati nell'insegnamento?
- 15 - Complessivamente è soddisfatto di questo insegnamento?

# Aspetti metodologici: valutazione quantitativa

**1:** decisamente no

**2:** più no che si

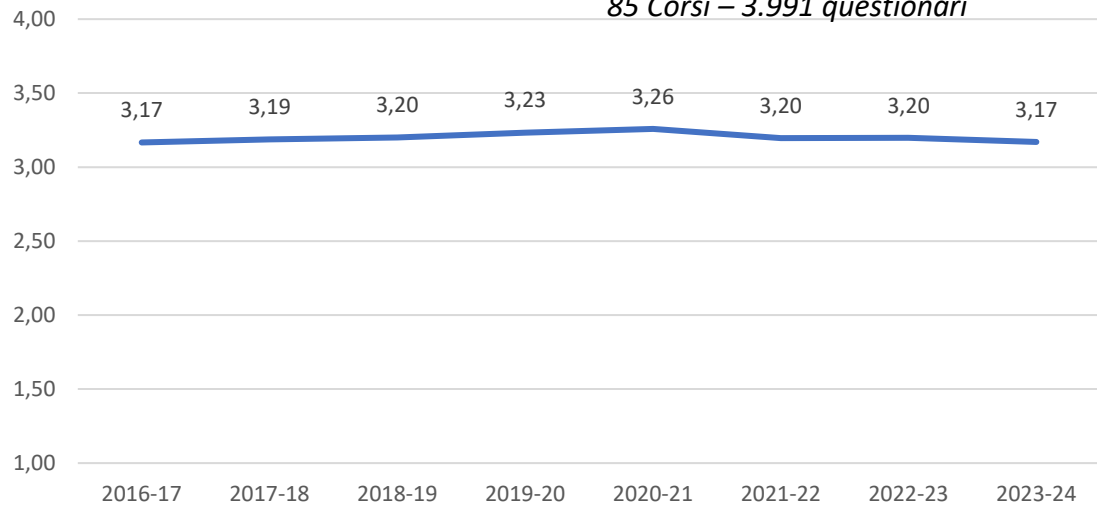
**3:** più si che no

**4:** decisamente si

# Quadro comparativo dell'andamento nel tempo della valutazione dei CdS/CdSM

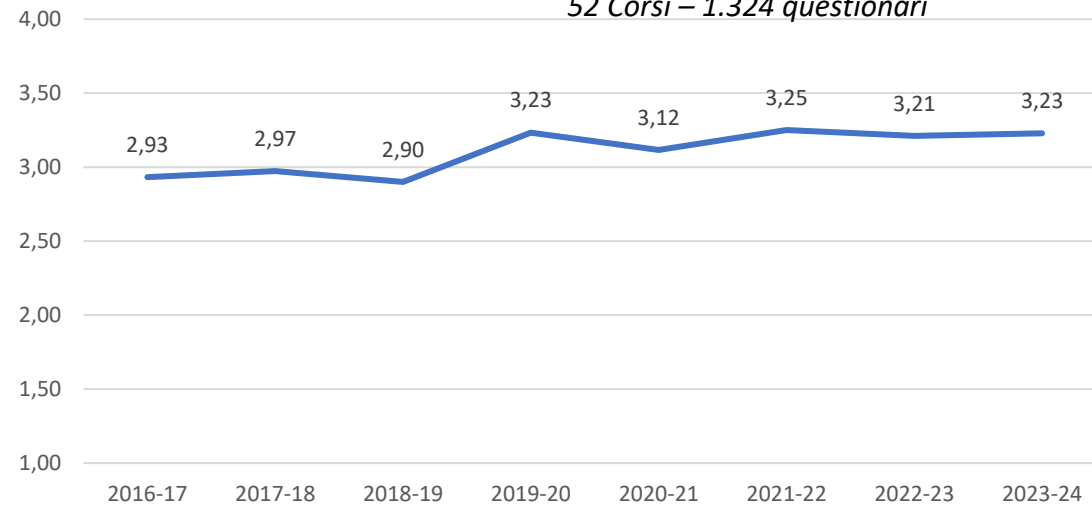
## Valutazione LT- Scienze dell'Architettura

85 Corsi – 3.991 questionari



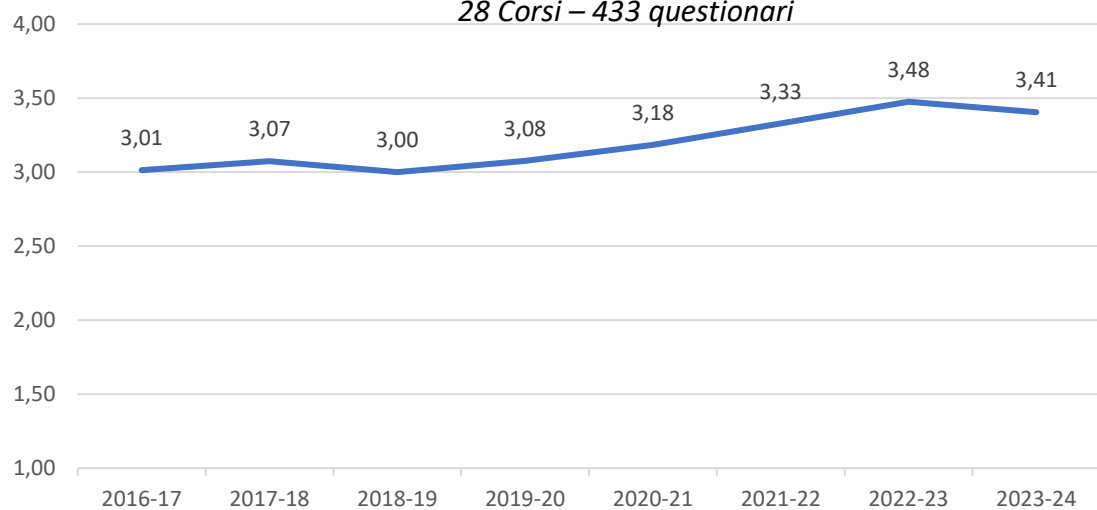
## Valutazione LM PA

52 Corsi – 1.324 questionari



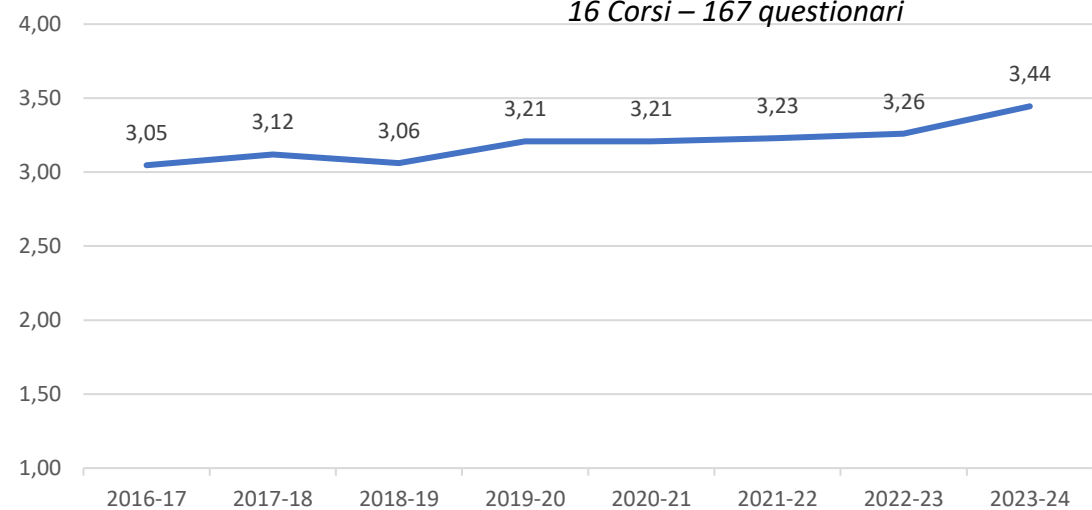
## Valutazione LM PU

28 Corsi – 433 questionari



## Valutazione LM Restauro

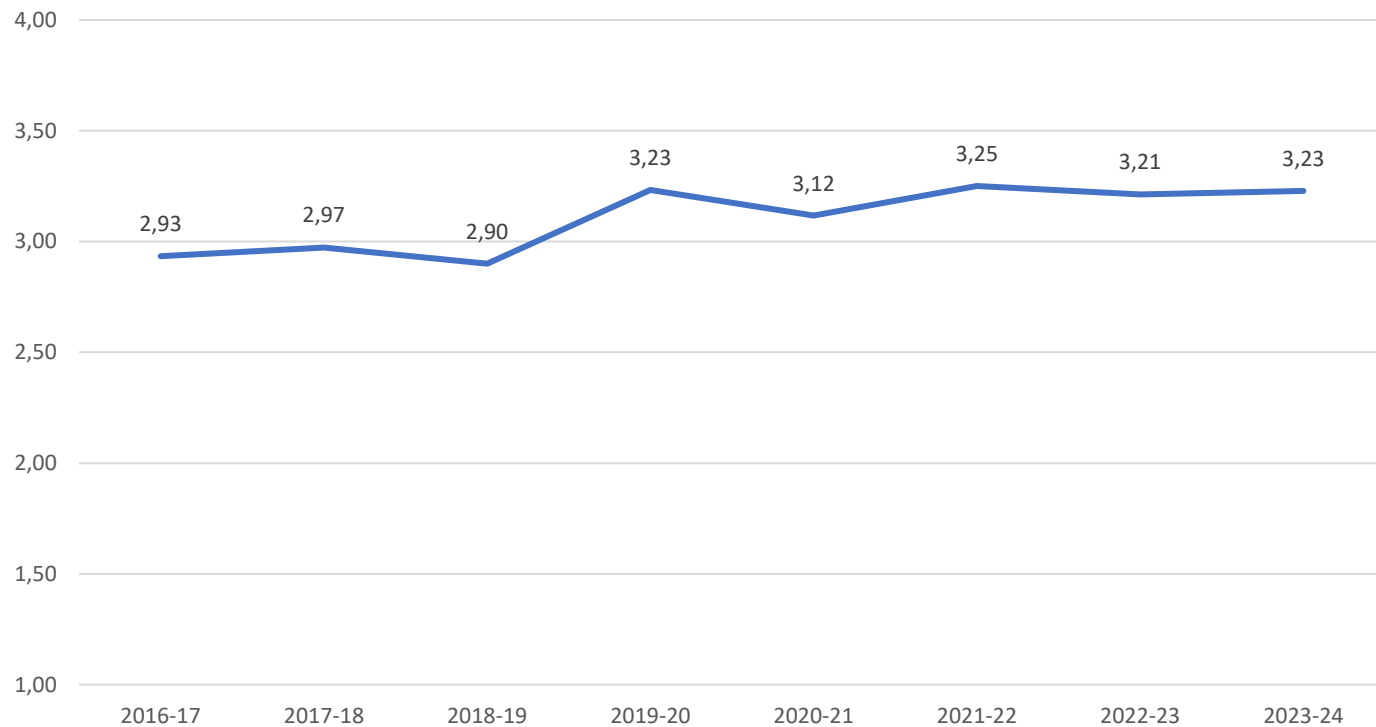
16 Corsi – 167 questionari



# Opinioni degli studenti

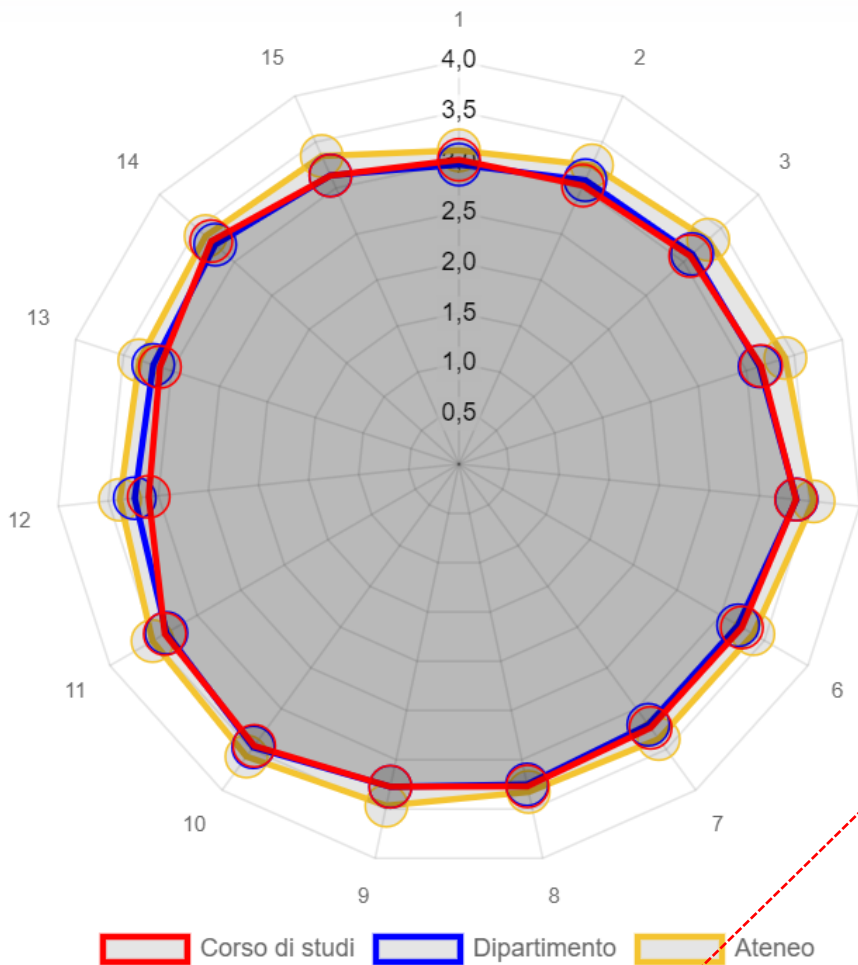
Laurea Magistrale in Architettura- Progettazione Architettonica  
dal 2016-2017 fino a 2023-2024

## LM in Architettura- Progettazione Architettonica: valutazione complessiva nel tempo

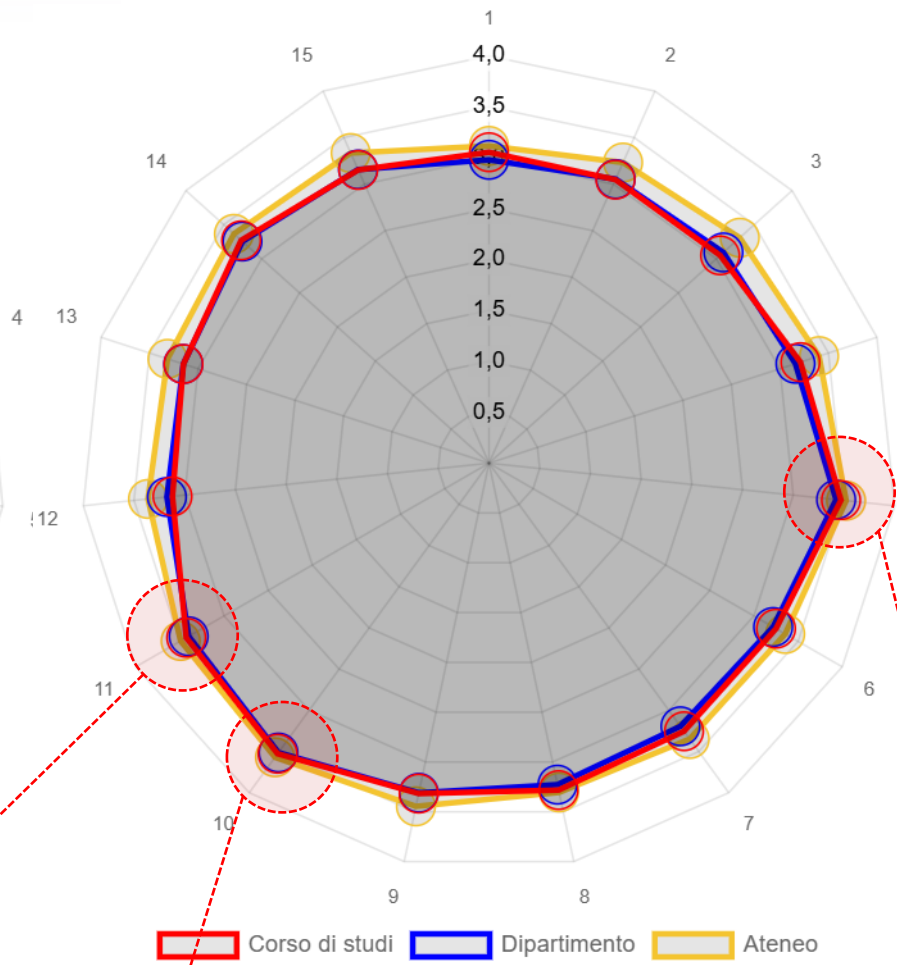


1. Conoscenze preliminari sufficienti
2. Adeguatezza carico di studio/CFU
3. Adeguatezza materiale didattico indicato
4. Chiarezza modalità di esame
5. Rispetto orario di lezione
6. Capacità di stimolare interesse
7. Chiarezza espositiva
8. Utilità attività didattiche integrative
9. Svolgimento coerente con il sito web
10. Reperibilità del docente a chiarimenti
11. Lezioni tenute regolarmente dal docente
12. Adeguatezza aule lezione
13. Adeguatezza aule/attrezzature/lab
14. Interesse studente argomenti trattati
15. Soddisfazione complessiva

# LM in Architettura- Progettazione Architettonica: valutazione comparata rispetto all'Ateneo a.a. 2022-23 e 2023-24



da 3,37 a 3,42



da 3,46 a 3,52

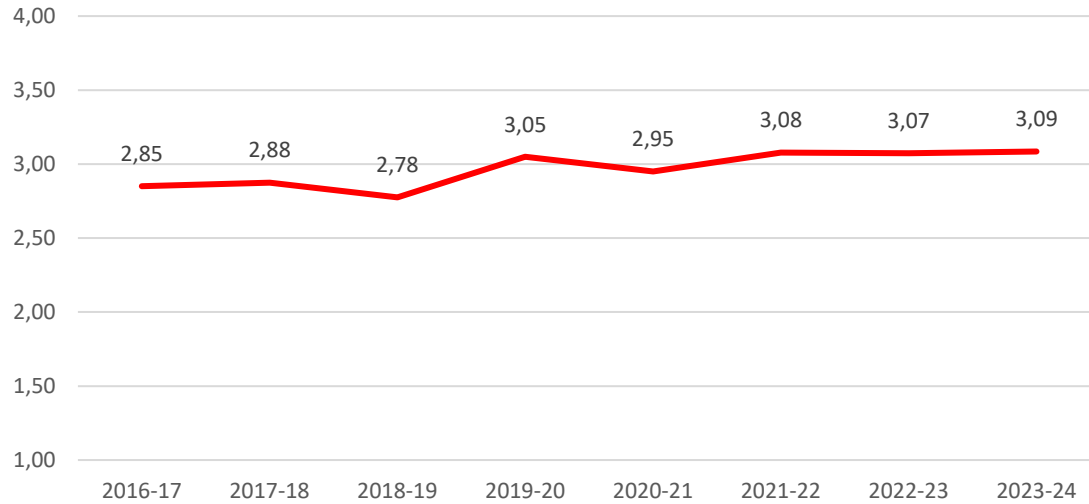
1. Conoscenze preliminari sufficienti
2. Adeguatezza carico di studio/CFU
3. Adeguatezza materiale didattico indicato
4. Chiarezza modalità di esame
5. Rispetto orario di lezione
6. Capacità di stimolare interesse
7. Chiarezza espositiva
8. Utilità attività didattiche integrative
9. Svolgimento coerente con il sito web
10. Reperibilità del docente a chiarimenti
11. Lezioni tenute regolarmente dal docente
12. Adeguatezza aule lezione
13. Adeguatezza aule/attrezzature/lab
14. Interesse studente argomenti trattati
15. Soddisfazione complessiva

da 3,37 a 3,46

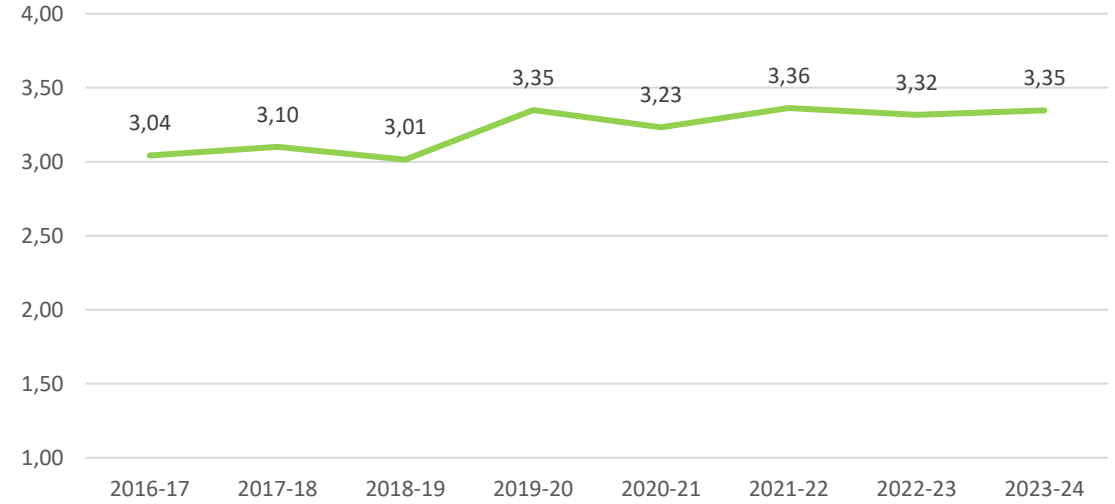
Punti di miglioramento visibili

# LM in Architettura- Progettazione Architettonica: insegnamenti, docenza, aule, soddisfazione

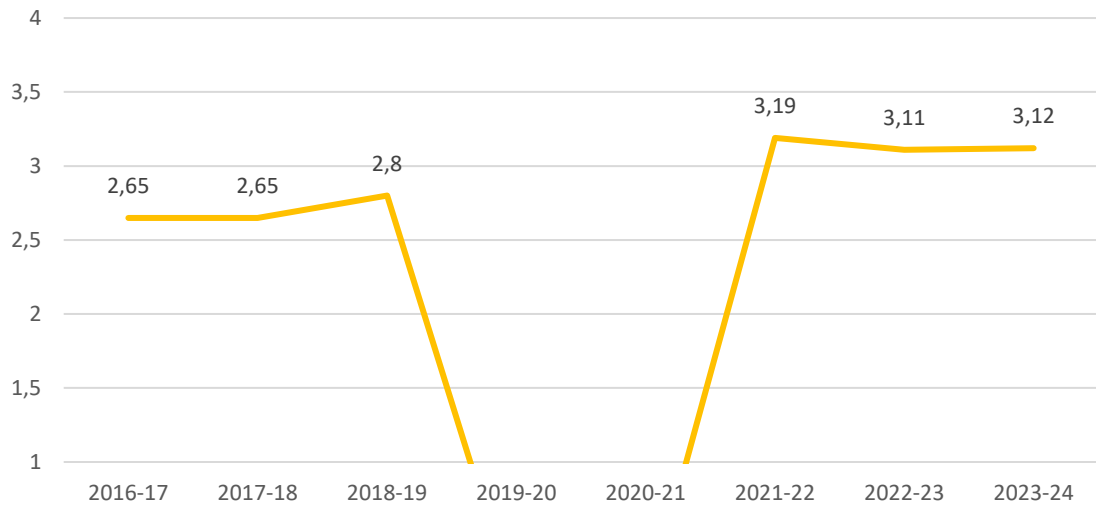
## Valutazione LM PA - Insegnamenti



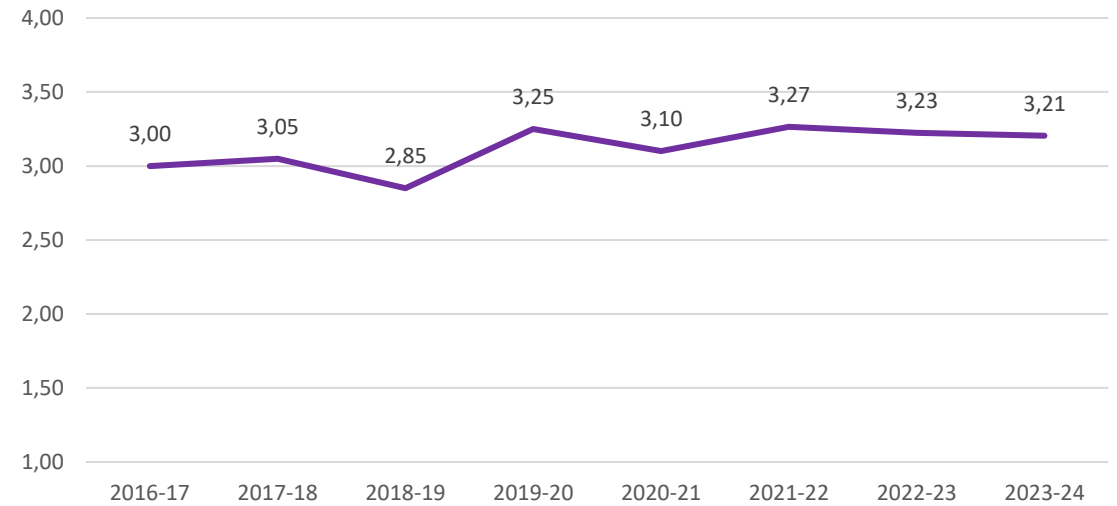
## Valutazione LM PA - Docenza



## Valutazione LM PA, Aule e attrezzature



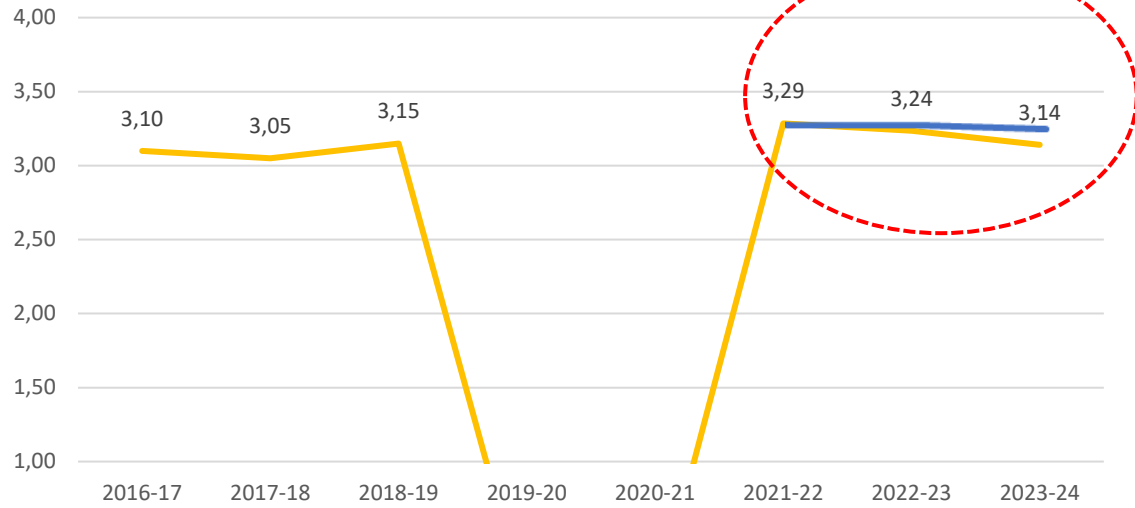
## Valutazione LM PA Soddisfazione



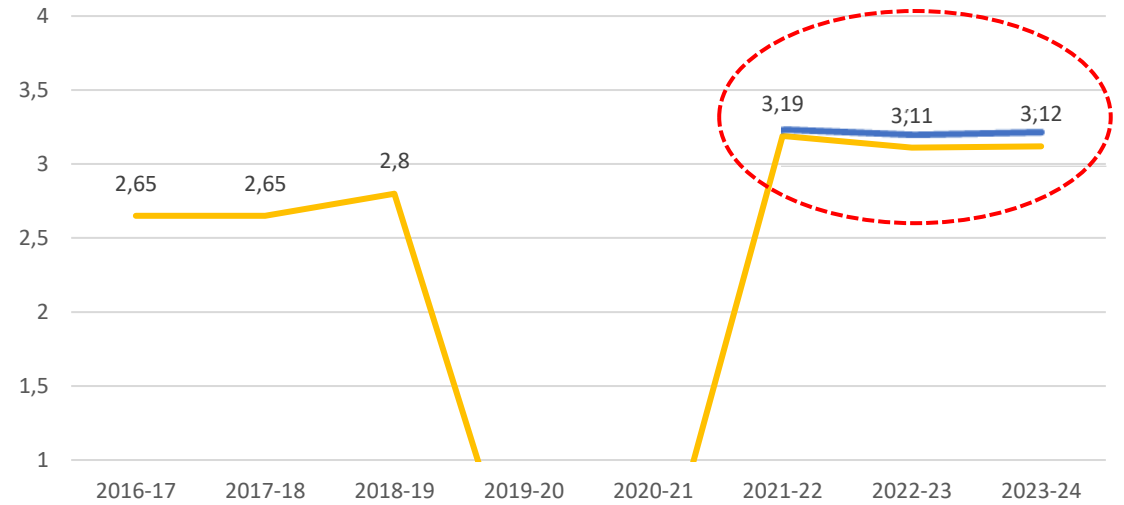


# Il giudizio sulle Aule in relazione al giudizio del CdS

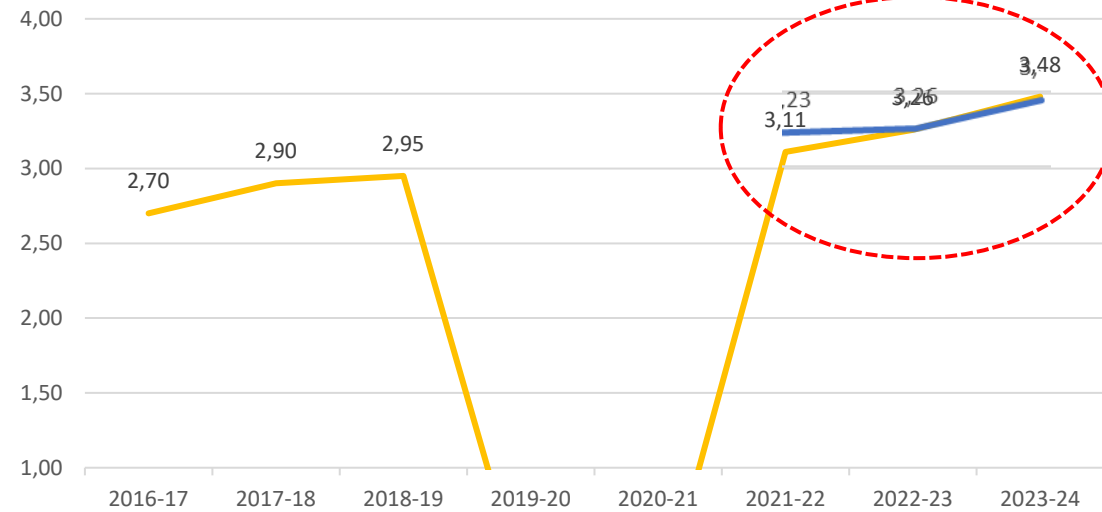
## Valutazione LT - Aule e attrezzature



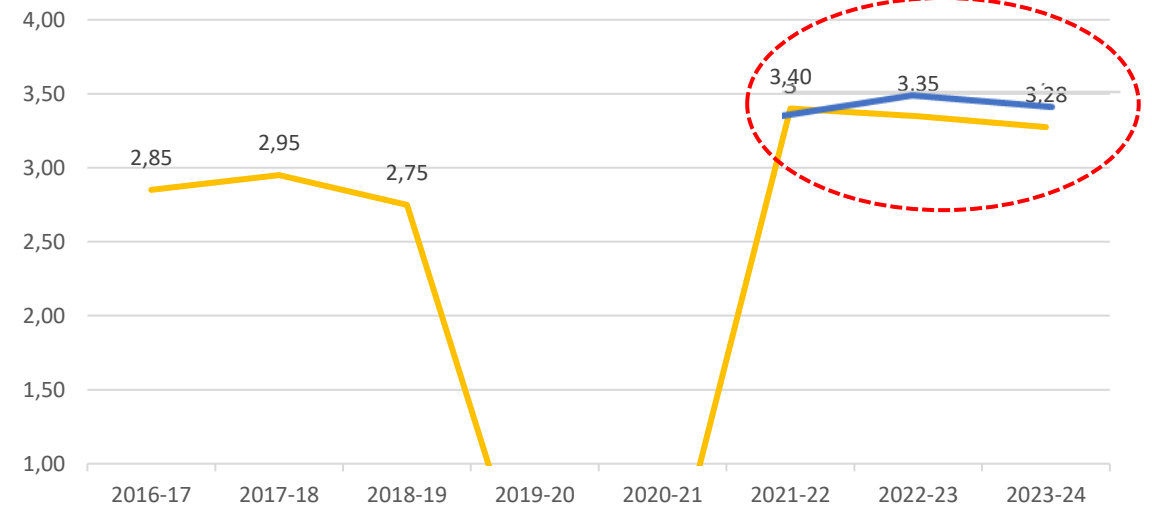
## Valutazione LM PA, Aule e attrezzature



## Valutazione LM Restauro - Aule e attrezzature

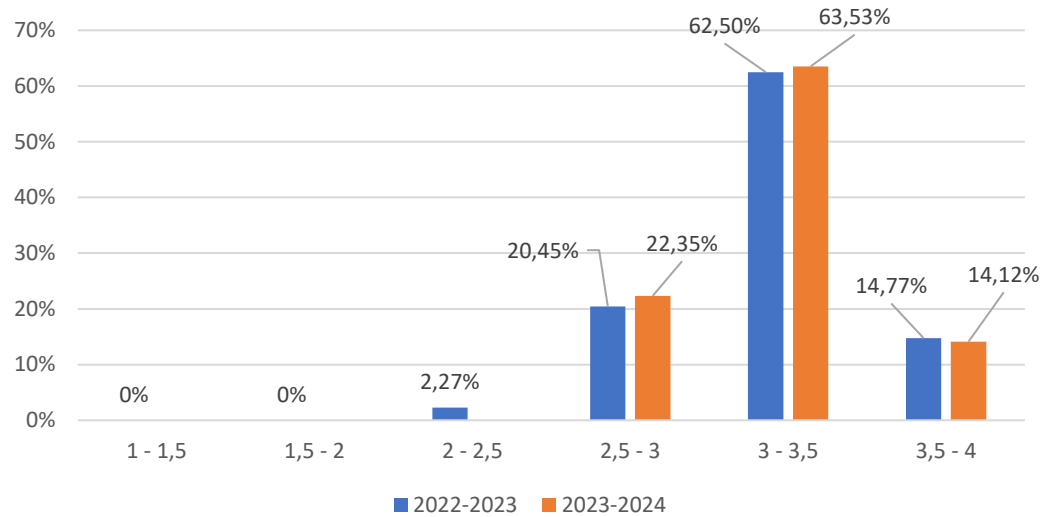


## Valutazione LM PU, Aule e attrezzature

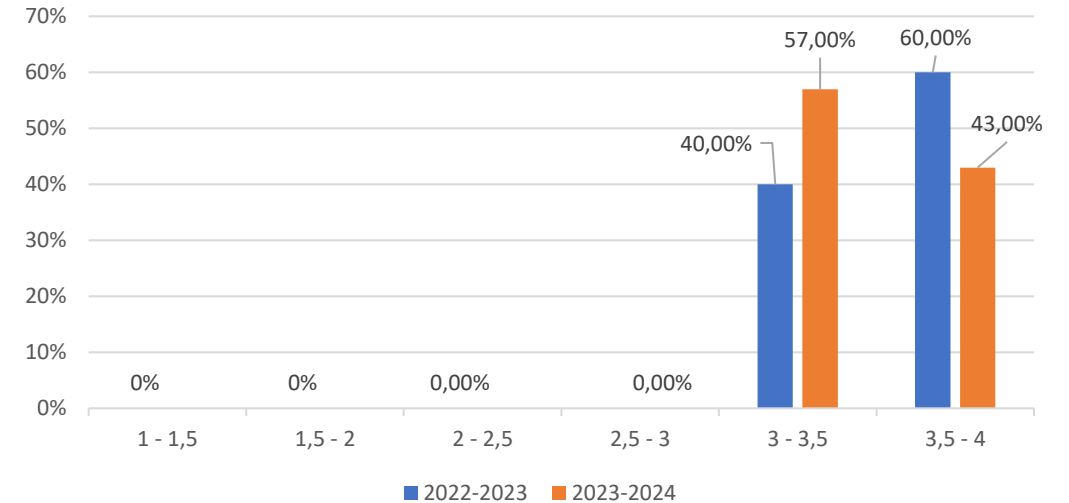


# Valutazione insegnamenti a.a 2022-23 e 2023-24: **cosa si può migliorare**

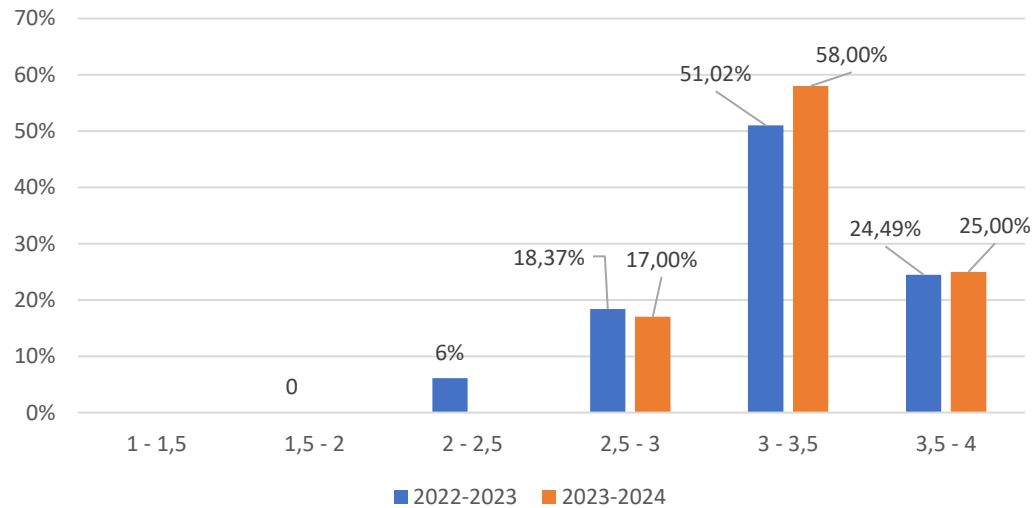
LT in Scienze dell'Architettura  
Percentuale di insegnamenti per classi di voto



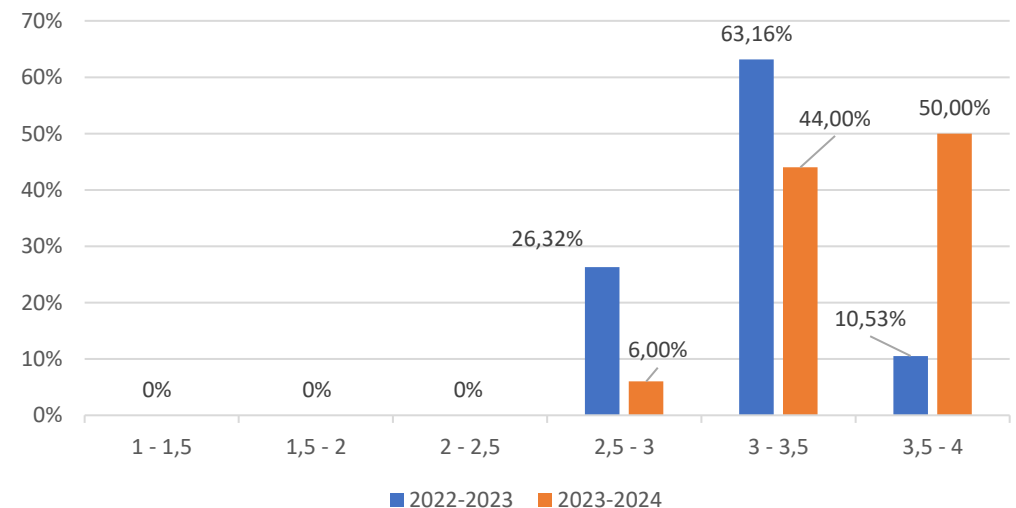
LM Architettura - Progettazione Urbana  
Percentuali di insegnamenti per classi di voto



LM Architettura- Progettazione Architettonica  
Percentuali di insegnamenti per classe di voto



LM Architettura - Restauro  
Percentuali di insegnamenti per classi di voto



## Valutazione insegnamenti a.a 2022-2023 e a.a 2023-2024: cosa si può migliorare

14 - Indipendentemente da come l'insegnamento è stato svolto, è interessato/a agli argomenti trattati nell'insegnamento?

15 - Complessivamente è soddisfatto di questo insegnamento?

