

# Roma // Madrid. Casa e città



corso opzionale di analisi e progetto // Dipartimento di Architettura, Università degli Studi Roma Tre

**6 CREDITI**

**4 DOCENTI DI PROGETTAZIONE:**

Milena Farina, Valerio Palmieri (Dipartimento di Architettura di Roma Tre)

Andrés Cánovas, Sergio Martín Blas (Dipartimento di Proyectos Arquitectonicos dell'Università Politecnica di Madrid)



# Roma // Madrid. Casa e città



IL CORSO SI SVOLGERÀ PER IL 4° ANNO CONSECUTIVO IL **GIOVEDÌ POMERIGGIO IN AULA MORETTI**  
IN LINGUA ITALIANA

CON ORARIO COMPATIBILE CON I CORSI OBBLIGATORI DEL 3° ANNO E DELLA LAUREA MAGISTRALE IN PA

IL CORSO RIVOLTO AGLI **STUDENTI DEL 3° ANNO + LAUREE MAGISTRALI**

NUMERO CHIUSO: **MASSIMO 20 ISCRITTI**



# Roma // Madrid. Casa e città

IL CORSO È STATO NEGLI ANNI UN'OCCASIONE DI CONOSCENZA E SCAMBIO CON I DOCENTI E GLI STUDENTI SPAGNOLI  
IN OCCASIONE DELLA LORO VISITA A ROMA ABBIAMO ORGANIZZATO ALCUNE **VISITE I QUARTIERI RESIDENZIALI**



Visita al quartiere Tuscolano, 7 Aprile 2022

# Roma // Madrid. Casa e città

IL CORSO È STATO NEGLI ANNI UN'OCCASIONE DI CONOSCENZA E SCAMBIO CON I DOCENTI E GLI STUDENTI SPAGNOLI  
IN OCCASIONE DELLA LORO VISITA A ROMA ABBIAMO ORGANIZZATO LE **PRESENTAZIONI CONGIUNTE DEI LAVORI**



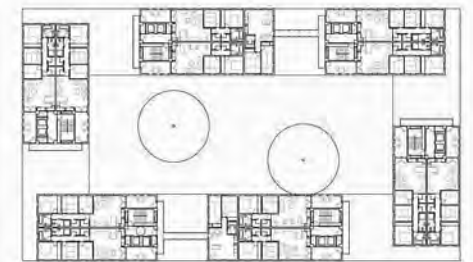
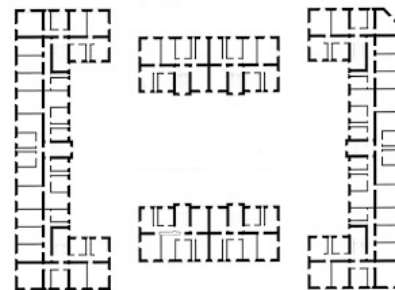
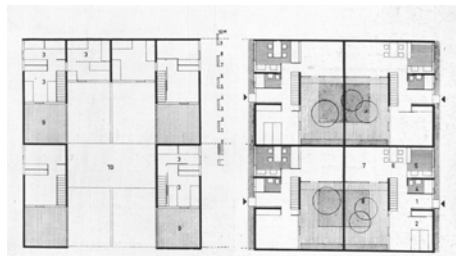
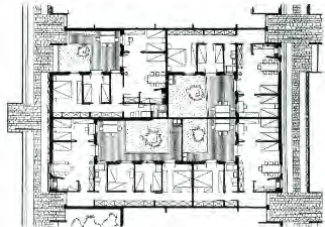
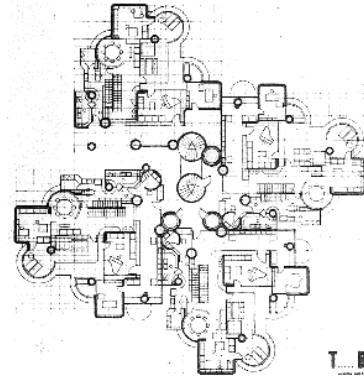
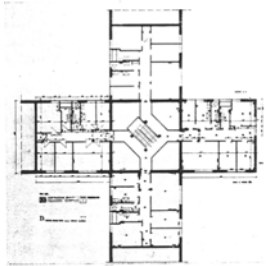
Presentazioni congiunte Roma-Madrid, aula De Renzi, 30 Marzo 2023

# Roma // Madrid. Casa e città

IL CORSO PROPONE UN APPROFONDIMENTO SUL TEMA DELLA **CASA COLLETTIVA**, AFFRONTANDO LA SUA **DIMENSIONE DOMESTICA** E LA SUA **DIMENSIONE URBANA**

IL TEMA VIENE APPROFONDITO ATTRAVERSO IL CONFRONTO TRA LE DUE CITTÀ DI **ROMA E MADRID**, CHE OFFRONO UN REPERTORIO STRAORDINARIO DI FORME E PRATICHE DELL'ABITARE

SI PROPONE UN LAVORO DI **ANALISI CRITICA E SPERIMENTAZIONE PROGETTUALE** A PARTIRE DA UNA SERIE DI ESEMPI SELEZIONATI NELLE DUE CITTÀ



# Roma // Madrid. Casa e città

IL LAVORO DI **ANALISI CRITICA** DEI CASI PREVEDE L'ELABORAZIONE DI DISEGNI E LA COSTRUZIONE DI PLASTICI CHE METTANO IN EVIDENZA DIVERSI ASPETTI:

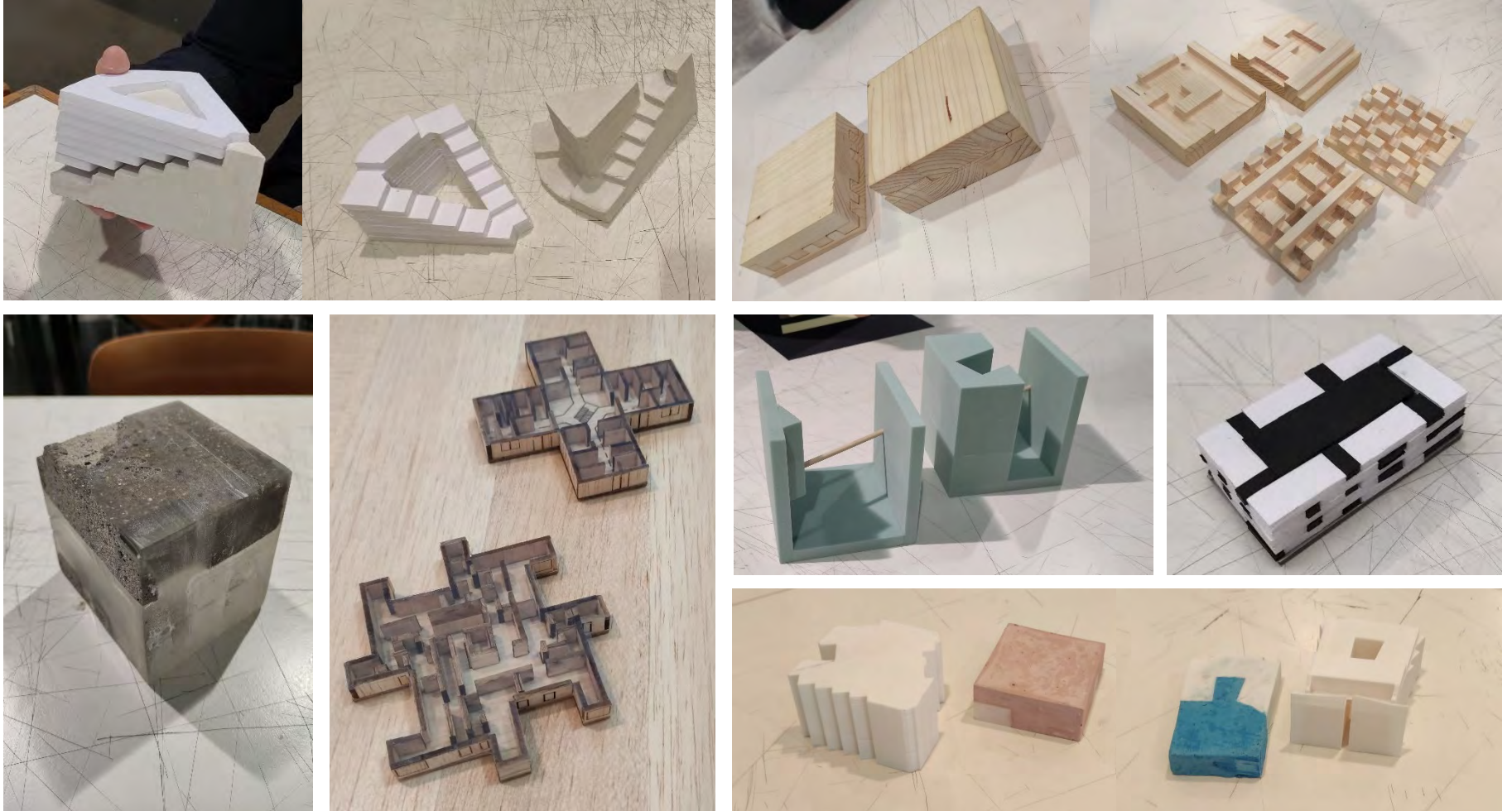
## LE RELAZIONI URBANE



# Roma // Madrid. Casa e città

IL LAVORO DI **ANALISI CRITICA** DEI CASI PREVEDE L'ELABORAZIONE DI DISEGNI E LA COSTRUZIONE DI PLASTICI CHE METTANO IN EVIDENZA DIVERSI ASPETTI:

## I CARATTERI SPAZIALI E FORMALI

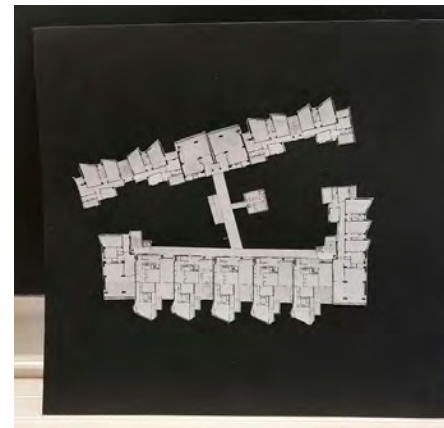
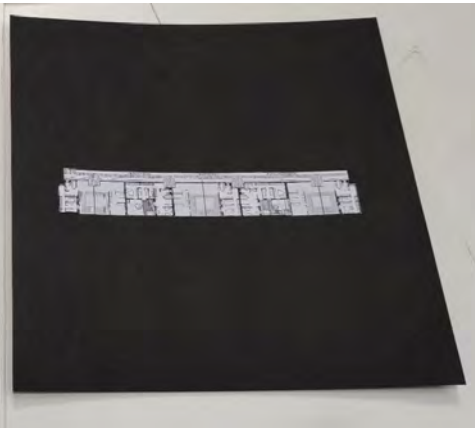
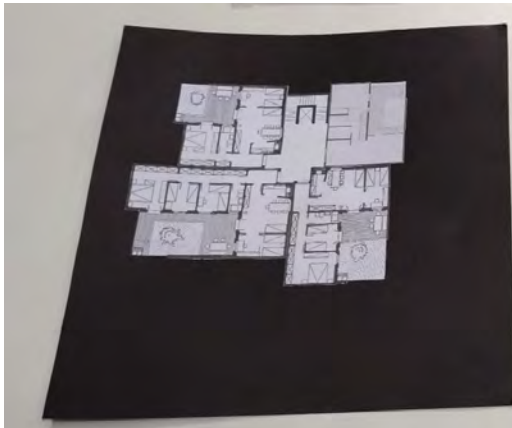


Consegna SOUVENIR

# Roma // Madrid. Casa e città

IL LAVORO DI **SPERIMENTAZIONE PROGETTUALE** PREVEDE:

LA PROPOSTA DI UN **SISTEMA AGGREGATIVO NUOVO**, A PARTIRE DALLA COMPOSIZIONE IN UN COLLAGE DI DUE ALLOGGI ESTRAPOLATI DAI PROGETTI STUDIATI

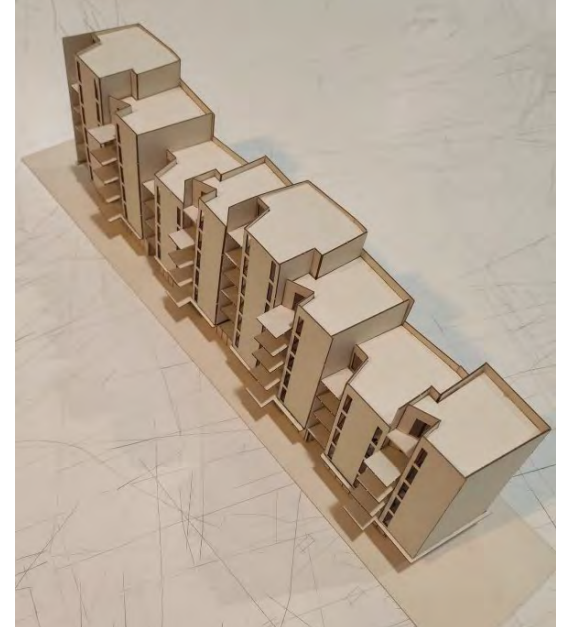
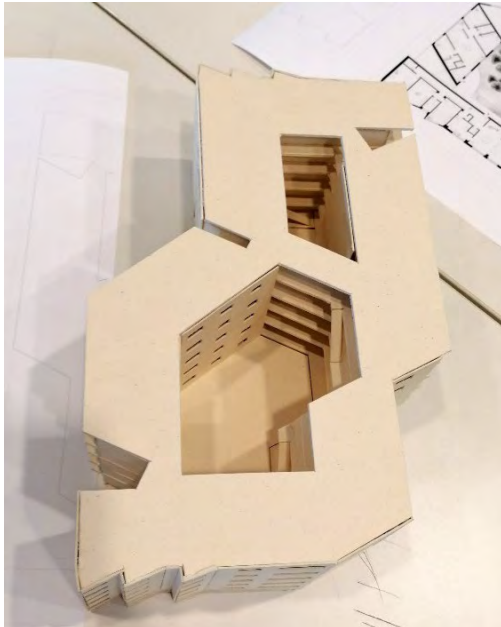




# Roma // Madrid. Casa e città

IL LAVORO DI **SPERIMENTAZIONE PROGETTUALE** PREVEDE:

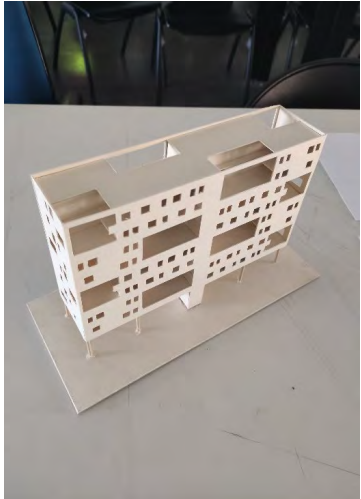
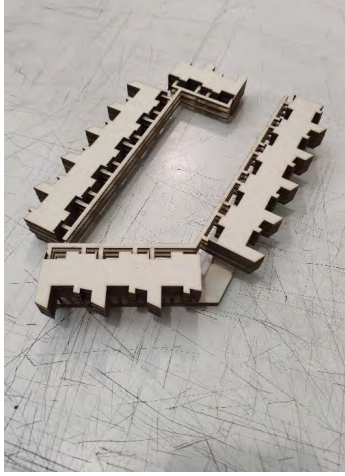
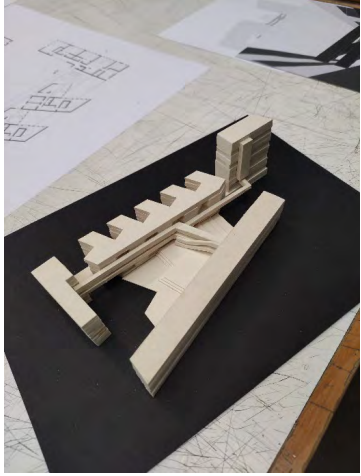
L'ELABORAZIONE DI UN VERO E PROPRIO **NUOVO PROGETTO**, DI CUI SI APPROFONDISCE IN PARTICOLARE LA SEQUENZA DEGLI SPAZI TRA CASA E CITTÀ E LA PRESENZA URBANA ATTRAVERSO LO SVILUPPO TRIDIMENSIONALE



# Roma // Madrid. Casa e città

IL LAVORO DI **SPERIMENTAZIONE PROGETTUALE** PREVEDE:

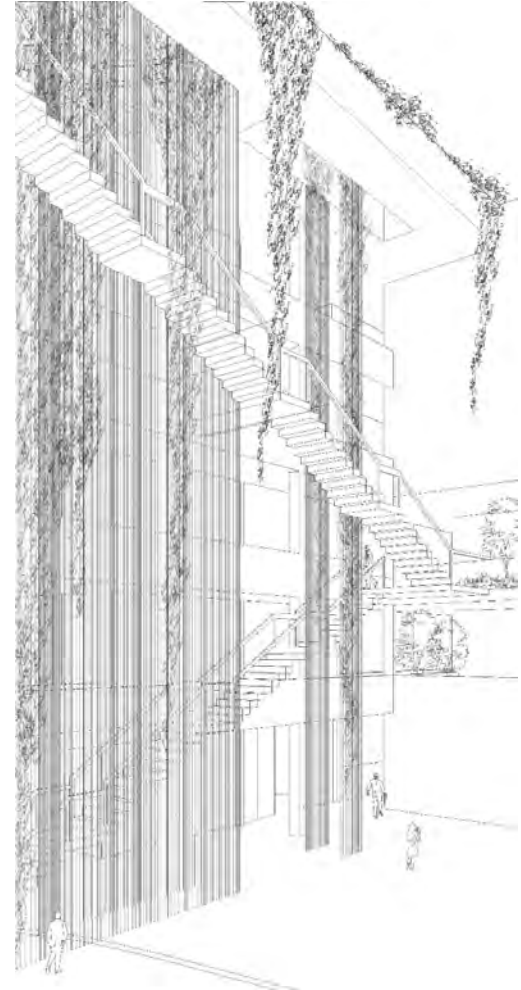
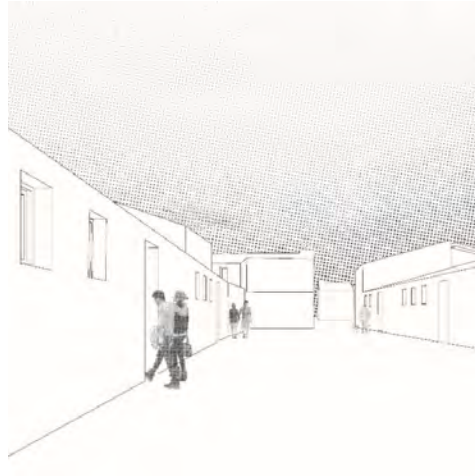
L'ELABORAZIONE DI UN VERO E PROPRIO **NUOVO PROGETTO**, DI CUI SI APPROFONDISCE IN PARTICOLARE LA SEQUENZA DEGLI SPAZI TRA CASA E CITTÀ E LA PRESENZA URBANA ATTRAVERSO LO SVILUPPO TRIDIMENSIONALE



# Roma // Madrid. Casa e città

IL LAVORO DI **SPERIMENTAZIONE PROGETTUALE** PREVEDE:

L'ELABORAZIONE DI UN VERO E PROPRIO **NUOVO PROGETTO**, DI CUI SI APPROFONDISCE IN PARTICOLARE LA SEQUENZA DEGLI SPAZI TRA CASA E CITTÀ E LA PRESENZA URBANA ATTRAVERSO LO SVILUPPO TRIDIMENSIONALE



# Roma // Madrid. Casa e città



# Roma // Madrid. Casa e città



## CORSO A.A. 2024-25

IL PROSSIMO CORSO APPROFONDIRÀ UNO DEI CASI STUDIO SELEZIONATI NEGLI ANNI PRECEDENTI, CHE SARÀ OGGETTO DI UN' ANALISI CRITICA E DI UNA SPERIMENTAZIONE PROGETTUALE SUGLI SPAZI COLLETTIVI DI TRANSIZIONE TRA CASA E CITTÀ

## ISCRIZIONE

IL CORSO È APERTO **MAX 20 STUDENTI** DEL 3° ANNO + LAUREE MAGISTRALI

Non saranno comunque accettati gli studenti che prevedono di frequentare Corsi obbligatori con un orario di lezione coincidente anche parzialmente con quello del presente Corso opzionale